



## ZPRÁVA O REVIZI KANALIZACE

**Objekt :** Husova 340/2  
742 21 Kopřivnice

**Datum:** 11. 4. 2025

**Sebak spol. s r. o.**

Kudrnova 447/27, 620 00 Brno

IČO : 60696834

tel. : +420 / 545 222 278

gsm : +420 / 777 818 777

e-mail : sebak @ sebak.cz

[www.sebak.cz](http://www.sebak.cz)



Inspekční protokol

|                               |  |                             |               |
|-------------------------------|--|-----------------------------|---------------|
| Místo inspekce                | Kopřivnice                               | Číslo monitorování : 1      |               |
| Ulice                         | Husova 340/2                             | Datum : 11. 4. 2025         |               |
| PSČ                           | 742 21                                   |                             |               |
| Směr inspekce                 | Z revizní šachty Š1 do revizní šachty Š2 | Materiál                    | Beton         |
|                               |  | Profil                      | Kruhový       |
|                               |  | DN                          | 340           |
| Název horního vstupu<br>Š1    |  | Název spodního vstupu<br>Š2 |               |
| Důvod inspekce                | Kontrola stavu                           | Stopa č.                    | 1             |
| Revidoval                     | Vrbík                                    | Zpracoval                   | Krausová      |
| Délka zrevidovaného úseku (m) | 4,0                                      | Čištěno                     |               |
| Délka celého úseku (m )       | 4,0                                      | Směr prohlídky              | Po směru toku |

| Foto č. | Staničení<br>(m) | Popis nálezu                                 |
|---------|------------------|--|
|         | 0,0              | Začátek úseku, Š1                            |
|         | 0,0-4,0          | Volný sediment v průtokové části cca 1 – 2cm |
|         | 4,0              | Konec revize úseku, Š2                       |

| Závěr          |                           |
|----------------|---------------------------|
| Průtočnost:    | Omezena volným sedimentem |
| Stěny potrubí: | Bez viditelného poškození |
| Spoje:         | Bez viditelných vad       |

Doporučujeme odstranit uvedenou poruchu.

**SEBAK spol. s r.o.**  
**Kudrnova 27**  
**620 00 Brno**  
**Tel.: +420 777 818 777**

---



**FOTO 1.01**





## Inspekční protokol

|                               |                               |                                |
|-------------------------------|-------------------------------|--------------------------------|
| Místo inspekce                | Kopřivnice                    | Číslo monitorování : 2         |
| Ulice                         | Husova 340/2                  |                                |
| PSČ                           | 742 21                        | Datum : 11. 4. 2025            |
| Směr inspekce                 | Z revizní šachty Š2 do odtoku | Materiál Beton                 |
|                               |                               | Profil Kruhový                 |
|                               |                               | DN 350                         |
| Název horního vstupu<br>Š2    |                               | Název spodního vstupu<br>Odtok |
| Důvod inspekce                | Kontrola stavu                | Stopa č. 2                     |
| Revidoval                     | Vrbík                         | Zpracoval Krausová             |
| Délka zrevidovaného úseku (m) | 17,0                          | Čištěno                        |
| Délka celého úseku (m)        |                               | Směr prohlídky Po směru toku   |

| Foto č. | Staničení (m) | Popis nálezu  |
|---------|---------------|---|
|         | 0,0           | Začátek úseku, Š2   |
|         | 0,9           | Odchylka polohy ve spoji horizontálně cca 1cm                                       |
|         | 5,1-7,8       | Stálá hladina vody cca 2cm  |
| 2.01    | 5,5           | Čistící kus   |
| 2.02    | 6,7           | Poškození povrchu stěny stěny vlevo   |
| 2.03    | 7,8           | Překážka odtoku – volný sediment  |
|         | 7,8           | Přechod na jiný materiál: PVC   |
|         | 8,0           | Přechod na menší DN   |
|         | 8,4           | Revizní šachta Š3   |
|         | 8,9           | Odbočka vpravo  |
| 2.04    | 8,9           | Překážka odtoku v odbočce vpravo, pevný sediment cca 70%                            |
| 2.05    | 10,4-17,2     | Stálá hladina vody cca 2cm  |
|         | 11,6          | Odbočka vpravo  |
|         | 12,3          | Přechod na jiný materiál: beton   |
|         | 12,3          | Přechod na větší DN   |
|         | 13,0-17,0     | Odchylky poloh ve spojích vertikálně cca 1cm  |
| 2.06    | 17,0          | Volný sediment v průtokové části spoje cca 1 – 2cm                                  |
|         | 17,0          | Konec revize úseku, kamera nejde dál protlačit (odchylka polohy ve spoji cca 1-2cm) |

| Závěr          |   |
|----------------|---|
| Průtočnost:    | Omezena volným sedimentem a stálými hladinami vody    |
| Stěny potrubí: | Poškození povrchu stěny - možné netěsnosti            |
| Spoje:         | Odchylky poloh ve spojích mohou způsobovat netěsnosti |

Doporučujeme odstranit uvedené poruchy.



FOTO 2.01



FOTO 2.02



FOTO 2.03



FOTO 2.04

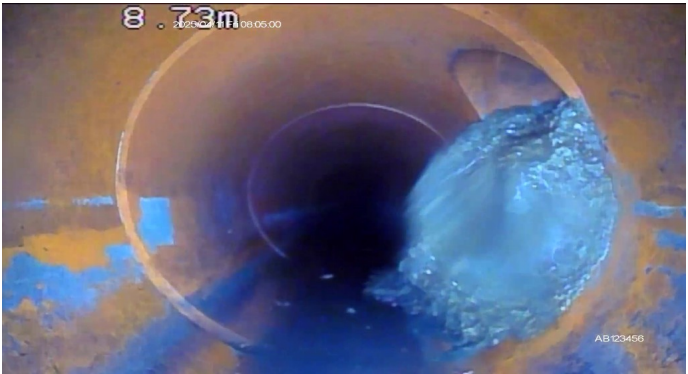


FOTO 2.05



FOTO 2.06





## Inspekční protokol

|                                |                                |                                 |
|--------------------------------|--------------------------------|---------------------------------|
| Místo inspekce                 | Kopřivnice                     | Číslo monitorování : 3          |
| Ulice                          | Husova 340/2                   |                                 |
| PSC                            | 742 21                         |                                 |
| Směr inspekce                  | Z revizní šachty Š4 do přítoku | Datum : 11. 4. 2025             |
| Název horního vstupu<br>Přítok |                                | Materiál Beton                  |
| Název spodního vstupu<br>Š4    |                                | Profil Kruhový                  |
| Důvod inspekce                 | Kontrola stavu                 | DN 300                          |
| Revidoval                      | Vrbík                          | Stopa č. 3                      |
| Délka zrevidovaného úseku (m)  | 8,6                            | Zpracoval Krausová              |
| Délka celého úseku (m)         |                                | Čištěno                         |
|                                |                                | Směr prohlídky Proti směru toku |

| Foto č. | Staničení (m) | Popis nálezu                                   |
|---------|---------------|--|
|         | 0,0           | Začátek úseku, Š4                              |
| 3.01    | 2,9           | Pevná usazenina v průtokové části cca 1cm      |
| 3.02    | 3,7-4,1       | Pevná usazenina v průtokové části cca 2cm      |
| 3.02    | 4,0           | Odchylka polohy ve spoji vertikálně cca 2cm    |
| 3.03    | 4,0-8,6       | Stálá hladina vody cca 2cm                     |
|         | 8,6           | Přechod na jiný materiál: PVC                  |
|         | 8,6           | Přechod na menší DN, neodborně provedeno       |
|         | 8,6           | Konec revize úseku, kamera nejde dál protkačit |

| Závěr          |   |
|----------------|---|
| Průtočnost:    | Omezena tvorbou usazenin, sedimentů a stálou vodní hladinou |
| Stěny potrubí: | Bez viditelného poškození                                   |
| Spoje:         | Odchylka polohy ve spoji může způsobovat netěsnosti         |

Doporučujeme odstranit uvedené poruchy.





**FOTO 3.01**



**FOTO 3.02**



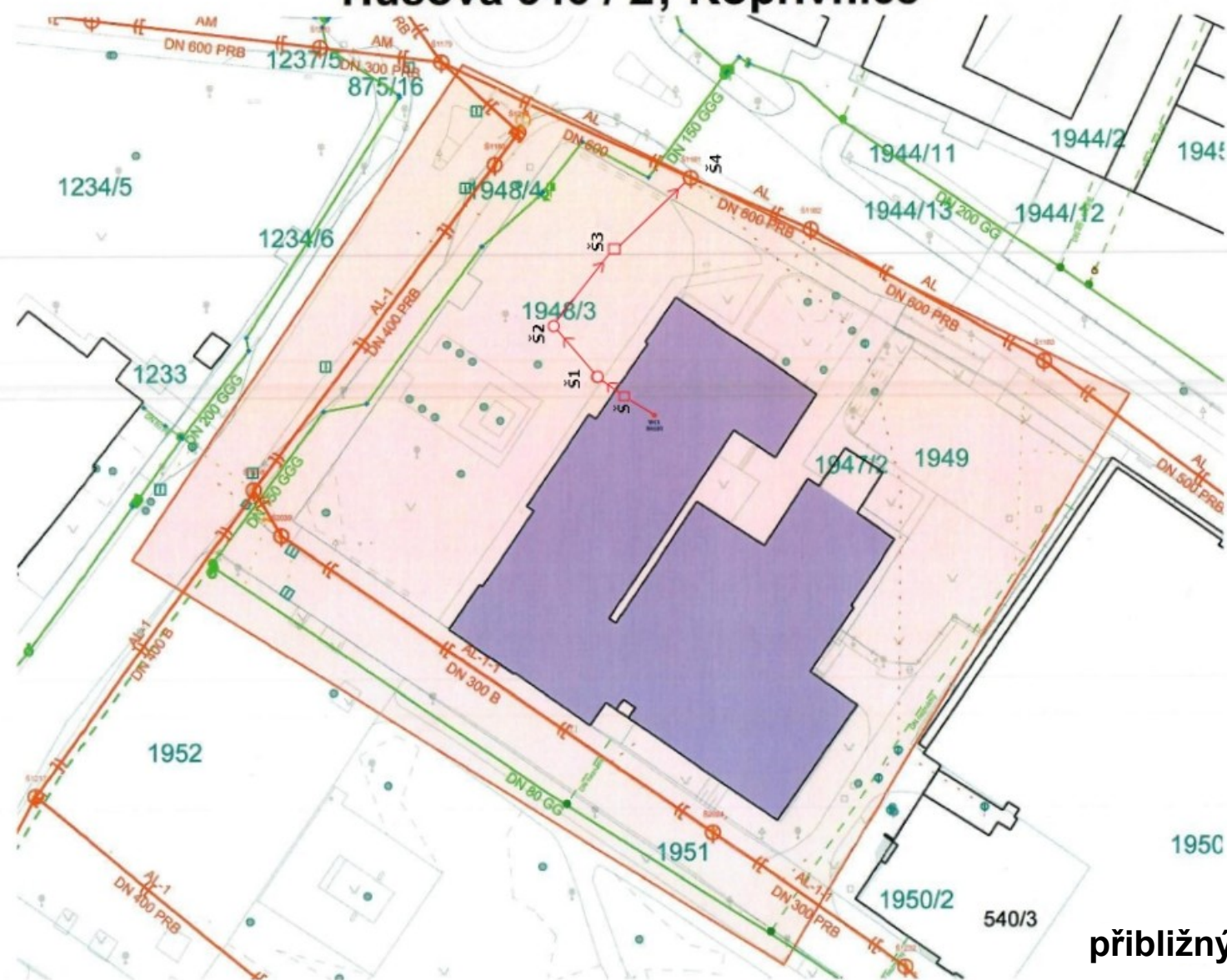
**FOTO 3.03**



**FOTO 3.04**



## Husova 340 / 2, Kopřivnice



přibližný nákres